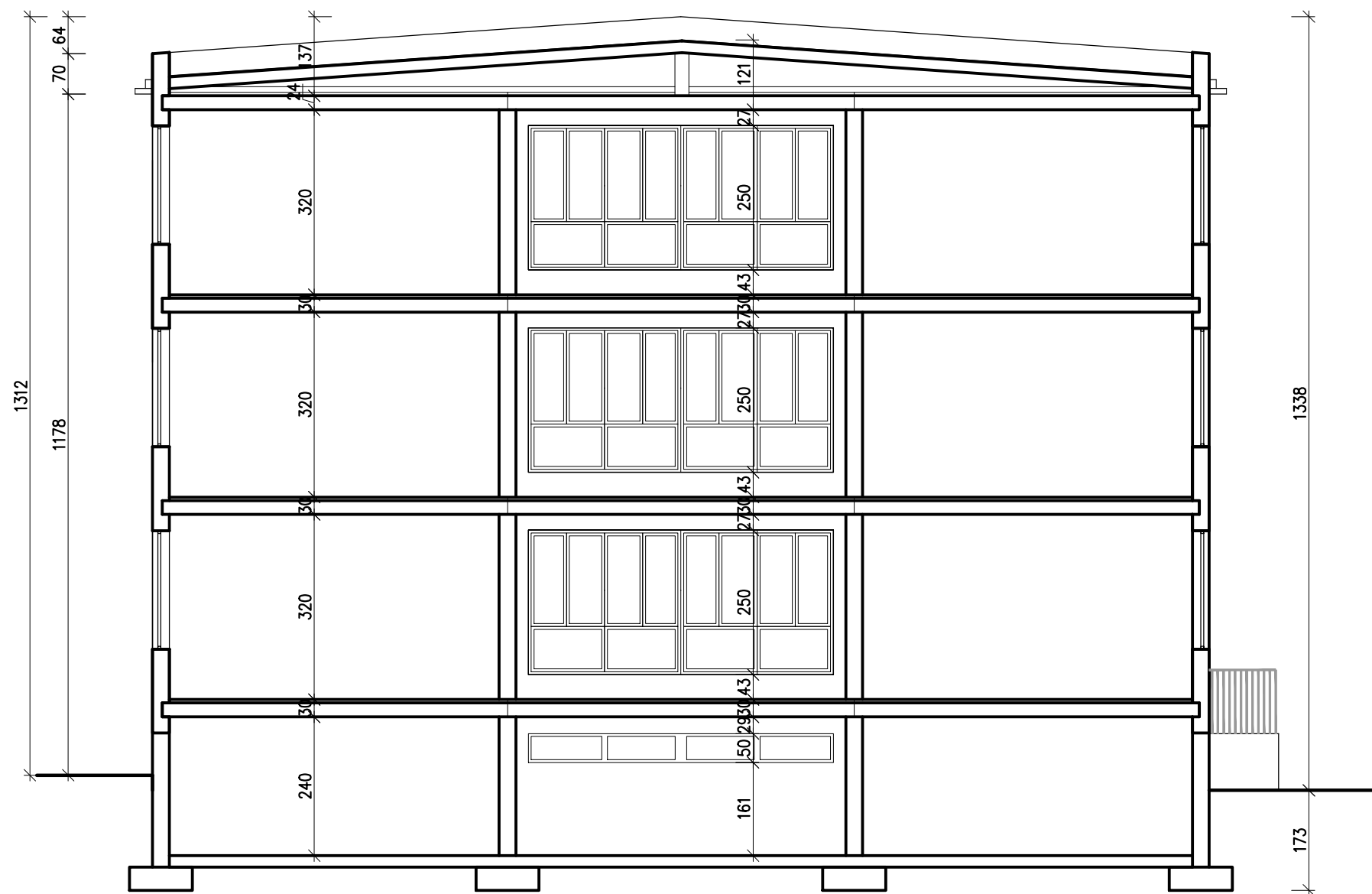


PRZEKRÓJ
A–A



Rysunki należy rozpatrywać z rysunkami pozostałych branż.
Wszystkie niezgodności należy zgłaszać projektantowi.
Dane, specyfikacje, rysunki oraz inne informacje, są
własnością firmy "HOL-BUD" sp. z o.o. i nie mogą być bez
pisemnej zgody kopiowane, powielane oraz udostępniane
stronie trzeciej do jakichkolwiek innych celów niż opisane w
umowie.



BIURO ROZWOJU I REALIZACJI
PROJEKTÓW BUDOWLANYCH
HOL-BUD sp. z o.o.
Gostynin, ul. Płocka 44a, tel./fax. (24) 235 42 05

Nazwa obiektu
TERMOMEDRNIZACJA BUDYNKU SZKOŁY PODSTAWOWEJ
W SZCZAWINIE KOŚCIELNYM

Inwestor
GMINA SZCZAWIN KOŚCIELNY
ul. Jana Pawła II 10; 09-550 Szczawin Kościelny

Adres inwestycji
SZCZAWIN KOŚCIELNY, ul. Jana Pawła II 1
dz.nr ewid.109/4, 110/2 111/2, 112/2

Architektura
Projektant
inż. Henryk Czajkowski

Konstrukcja
Sprawdzający
mgr inż. Tomasz Reszkowski
upr. nr MAZ/0159/PWOK/03

Temat rysunku
PRZEKRÓJ
A–A

Skala 1 : 100	Data 08 2011	Numer A-09
------------------	-----------------	---------------